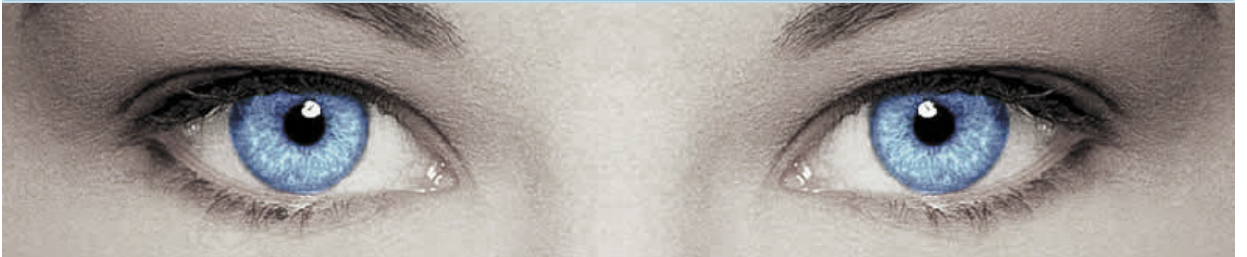


# LogPro

Wir eröffnen Ihnen neue Perspektiven



# Inhalt



- Seite 1  
- Deckblatt
- Seite 2  
- Inhalt
- Seite 3  
- Logistik im Wandel  
- Was ist eigentlich LogPro
- Seite 4  
- Zielgruppen  
- Wie funktioniert das System
- Seite 5  
- Komponentenbeschreibung  
- Schaubild
- Seite 6  
- Was kann LogPro
- Seite 7  
- Vorteile für den Anwender

Stand: Juni 2007  
Publiziert von:  
**VDQ Business Solutions GmbH**

Im Hohlgarten 20  
D-57629 Atzelgift  
Tel.: +49-2662-9571-0  
Fax: +49-2662-9571-71

## Die professionelle Flottenmanagement-Software für Ihr Unternehmen

### Logistik im Wandel

In Zeiten rasender Entwicklungen des Internets und neuer Technologien unterliegt auch die Logistik einem enormen Wandel. Der Wirtschaftsverkehr ist auf dem Weg von klassischen Logistikstrukturen zu webbasierenden Logistik-Informationssystemen. Der Einsatz des Flottenmanagementsystems LogPro schafft jedem Unternehmen erhöhte Wirtschaftlichkeit.

### Was ist eigentlich LogPro

LogPro ortet, steuert, beauftragt und überwacht ihre Flottenfahrzeuge sowie Service- und Außendienstmitarbeiter von Ihrem internen PC-Arbeitsplatz aus.

Durch die GPRS-Location können Sie jederzeit einsehen, wo sich die Fahrzeuge/Mitarbeiter aufhalten und welche Aufträge zur Zeit bearbeitet werden, erledigt sind oder in der Warteschlange stehen.

Das Logpro-System überzeugt durch seine Einfachheit bei Bedienung und Auswertung der Daten. Dabei lässt das System alle individuellen Anpassungen auf Ihr Unternehmen zu. Logpro kann als fest montiertes oder transportables Modul verwendet werden. „Software von der Stange“ war gestern, LogPro ist heute!

## Welche Unternehmen profitieren von LogPro

Alle Unternehmen, die ihre Disposition durch Kontrolle, Überwachung, mobiles Auftragsmanagement sowie Flottensteuerung optimieren wollen, wie z.B.

### Unternehmen

- ◆ Speditionen aller Art
- ◆ Taxiunternehmen
- ◆ Funkmietwagen
- ◆ Kurierdienste
- ◆ Auslieferungsservice
- ◆ Serviceunternehmen
- ◆ Pflegedienste
- ◆ Busunternehmen
- ◆ Werttransporter
- ◆ Sicherheitsdienste
- ◆ Behörden
- ◆ und viele mehr...

### Objekte

- ◆ LKW-Fahrzeuge
- ◆ PKW-Fahrzeuge
- ◆ SKW-Fahrzeuge
- ◆ Wohnmobile
- ◆ Kurierfahrzeuge
- ◆ Kühltransporter
- ◆ Busse
- ◆ Baustellenfahrzeuge
- ◆ und viele mehr...

## Wie funktioniert das System

Das Herzstück des Systems bildet die LogPro-Box XP . Diese „Blackbox“ ist eine Eigenentwicklung der VDQ Business Solution GmbH. Die LogPro-Box bildet die Schnittstelle zwischen einem Pocket-PC (Fahrzeugeinheit) und dem hauseigenen Server, der alle nötigen Daten für Sie aufbereitet.

Die LogPro-Box XP ist in der Lage alle Daten der Fahrzeugtour zu sammeln. Mittels modernster GPRS-Technik werden diese Daten in Echtzeit an einen zentralen Server (oder Ihren hauseigenen Server) weitergeleitet, um Ihnen ein perfektes Abbild über Tourenstatus, Auftragstatus und viele andere Dinge zu geben. Sind die Daten auf dem Server angekommen, werden sie durch verschiedene Prozesse ausgewertet und stehen Ihrem Unternehmen jederzeit zur Verfügung.

Die zweite Komponente der Fahrzeugeinheit stellt der Pocket-PC dar. Er dient als Schnittstelle zwischen Fahrer und Disposition.

Durch den Pocket-PC hat der Disponent jederzeit die Möglichkeit, mit dem Fahrer zu kommunizieren, ohne auch nur einen Anruf zu tätigen. Das gleiche gilt auch für den Fahrer.

Die LogPro-Box ist der zentrale Systembestandteil. Ihr obliegt die Kommunikation mit allen angeschlossenen Endgeräten sowie die Zwischenspeicherung und Aufbereitung der zu übertragenden Daten. Als GPS-Positions-Empfänger kommt der in der LogPro-XP-Box integrierte Standardempfänger zum Einsatz. Zur Anbindung an das GPRS-Datenetz dient ein integriertes GSM-/GPRS-Datenmodul. Weiterhin stellt die LogPro-XP-Box mehrere externe Schnittstellen zur Kommunikation mit weiteren Geräten zur Verfügung.

LogPro-Box XP



Arbeitsplatz PC



Satelliten



GSM Mobilfunknetz

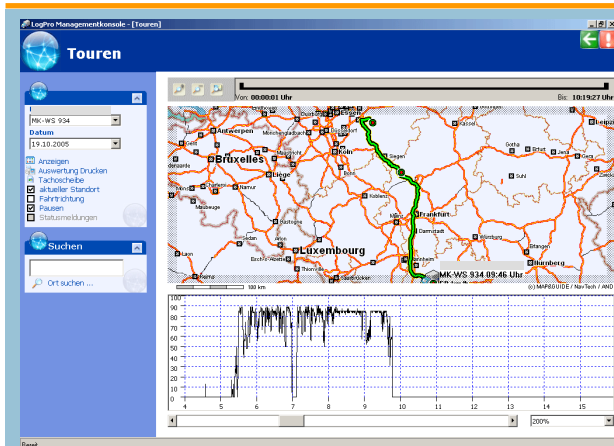


LogPro Server

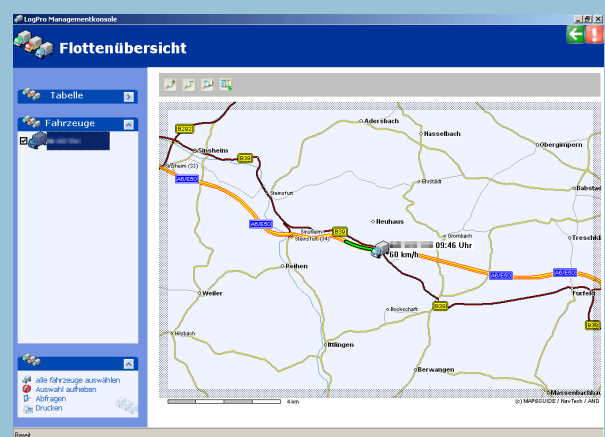
Der Pocket-PC dient als Schnittstelle zwischen Fahrer und Disposition. Durch den Pocket-PC hat der Fahrer jeder Zeit die Möglichkeit, mit der Disposition zu kommunizieren und z.B. seinen aktuellen Auftragstatus zu übermitteln. Der Pocket-PC dient dem Fahrer sowie dem Disponenten als elektronisches Fahrtenbuch mit Kilometer- und Tankangabe. Diese Informationen kann der Disponent jederzeit mit einer Managementkonsole abrufen. Desweiteren ist der Disponent in der Lage, dem Fahrer Aufträge, Nachrichten sowie eine Tourennavigation zu senden.

## Was kann LogPro

- ◆ **Stammdatenverwaltung**
  - ◆ Fahreranmeldung mit Passwortschutz
  - ◆ Fahrzeugstammdaten
  - ◆ Stammdaten für Container/Wechselbrücken
  - ◆ Statusmeldungen für die Fahrer
  - ◆ Benutzerverwaltung
- ◆ **Flottenortung**
  - ◆ Ortung einzelner Fahrzeuge
  - ◆ Ortung der gesamten Flotte
  - ◆ Darstellung grafisch mit Karte oder tabellarisch
  - ◆ Anzeige von jeweiligem Kennzeichen, Fahrer, Standzeit, Geschwindigkeit, letzte Abfrage
  - ◆ Druckfunktion
- ◆ **Auswertung**
  - ◆ Tourenauswertung
  - ◆ Tankberichte
  - ◆ Arbeitszeitauswertung
- ◆ **Auftragsmanagement**
  - ◆ Versenden von Textnachrichten
  - ◆ Versenden von Auftragsdaten
  - ◆ Versenden von Navigationsdaten
  - ◆ Suchfilter
  - ◆ Archivierung der Nachrichten
- ◆ **Reisekostenabrechnung**
  - ◆ Einfache Reisekostenabrechnung
- ◆ **Tourendarstellung**
  - ◆ Pro Tag, Woche, Monat
  - ◆ Einzelner Fahrzeuge
  - ◆ Aktueller Standort
  - ◆ Statusmeldungen (Beladen, Pause, etc.)
  - ◆ Tachoscheibenauswertung und -darstellung
  - ◆ Schnellsuche von Orten
- ◆ **Mautberechnung**
  - ◆ Nachkalkulation der Maut
  - ◆ Export nach Microsoft Excel
  - ◆ Vergleich der Toll-Collect-Daten mit den Echtzeitdaten
- ◆ **Container/Wechselbrückenverwaltung**
  - ◆ Ortung von Containern/Wechselbrücken
  - ◆ Darstellung grafisch mit Karte oder tabellarisch
  - ◆ Ab- bzw. Aufladezeitpunkt
  - ◆ Kennung von Fahrer und Fahrzeug
  - ◆ Druckfunktion
  - ◆ Standortverlauf
- ◆ **Telemetriedaten**
  - ◆ Drehzahl, Kraftstoffverbrauch, Motor-temperatur, etc.
- ◆ **Übertragungsmöglichkeiten**
  - ◆ Life-Übertragung der elektronischen Kühltemperaturanzeige
  - ◆ Life-Übertragung der Füllmenge in Tank- und Silofahrzeugen



Tourendarstellung



Lifeortung

## Vorteile für den Anwender

### Vorteile für das Unternehmen

- ◆ Erhöhte Wettbewerbsfähigkeit
- ◆ Effizienter Einsatz des Fahrpersonals
- ◆ Anbindung externer Geräte (wie Taxameter oder Temperaturanzeige bei Kühltransportern usw.)
- ◆ Einsatz modernster GPS/GPRS Technik sowie perfekt aufeinander abgestimmte Hardware
- ◆ Individuelle Softwareanpassung an Ihr Unternehmen
- ◆ Flexibilität und schnelle Reaktion auf neue Aufträge
- ◆ Reduzierung von Leerfahrten
- ◆ Einsparung von Kommunikationskosten
- ◆ Ortung und Verfolgung bei Diebstahl

### Vorteile für den Disponent

- ◆ Lifeortung durch GPRS
- ◆ Routenplanung von der Disposition direkt in den LKW
- ◆ Kurzfristige Um disponierungen
- ◆ Tourenoptimierung zu jedem Zeitpunkt in Echtzeit
- ◆ Individuelle Anbindung an externe Dispositionssoftware
- ◆ Verbesserte Übersicht der Auftragsabarbeitung
- ◆ Einfache Installation und Bedienung
- ◆ Optimierung der Fahrzeugdisposition
- ◆ Informationsaustausch in Echtzeit
- ◆ Datensammlung auf der LogPro-Box bis zu 2 Wochen
- ◆ Als Festeinbau und Mobileinheit nutzbar
- ◆ Ständiger Kontakt mit dem Fahrer
- ◆ Immer den aktuellen Auftragsstatus vom Fahrer im Auge

### Vorteile für den Fahrer

- ◆ Ständiger Kontakt mit der Disposition
- ◆ Immer aktuelle Touren- und Auftragsdaten
- ◆ Einfaches Auf- /Abladen von Container/Wechselbrücken
- ◆ Einfache Navigation durch die Disposition
- ◆ Versenden von Textnachrichten
- ◆ Versenden von Auftragsdaten (in Bearbeitung, abgelehnt usw.)
- ◆ Melden von Statuswechsel (Kaffeepause, Panne, Stau, usw.)
- ◆ Kein unnötiges Telefonieren mehr